

**Legende**

Entsprechendes Massnahmenblatt

**Siedlung und Ausstattung**

**Siedlungsstruktur**

- Regionalzentrum
- Lokalzentrum
- Andere bahnerschlossene Ortschaft
- Hauptachse des öffentlichen Verkehrs
- Hauptachse des öffentlichen Verkehrs (ausserhalb des RegRP-Perimeters)

**Siedlungsgebiet**

- Bauzone
- Erweiterungssektor
- Richtung der Erweiterung (Fläche in ha)
- Richtung der langfristigen Erweiterung für die kantonale Arbeitszone (Fläche in ha)
- Anpassung des Siedlungsgebiets: Ergänzung
- Anpassung des Siedlungsgebiets: Streichung

**Arbeitszonen**

- Strategischer Sektor und Erweiterungsperimeter (Fläche in ha)
- Arbeitszone von kantonaler Bedeutung
- Arbeitszone von regionaler Bedeutung und Erweiterungsperimeter (Fläche in ha)
- Arbeitszone von regionaler Bedeutung
- Arbeitszone von lokaler Bedeutung
- Arbeitszone: Streichung

**Tourismus**

- Kantonaler touristischer Entwicklungsschwerpunkt
- Regionaler touristischer Entwicklungsschwerpunkt
- Papilorama: zu entwickeln
- Golf
- Kartbahn Expodrom

**Seeufer**

- Ufer mit naturnaher Bestimmung
- Ufer mit Beibehaltung des Bestehenden und/oder extensiver Nutzung
- Ufer zu entwickeln
- Zugangspunkt
- Öffentliche Schifffahrtslinie
- Schiffsanlegestelle
- Boothaus zu erstellen
- Bestehender Hafen
- Hafen zu erstellen / verbessern
- Badestrand / Erholungsraum

**Kulturgüter**

- Archäologische Stätte des seriellen Objekts "Pfahlbauten um die Alpen" im UNESCO-Welterbe
- Schützenswertes Ortsbild gemäss ISOS (nationale oder regionale Bedeutung, überbaut und Umgebung, Kategorien 1 bis 3)
- Historischer Verkehrsweg (nationale oder regionale Bedeutung, viel Substanz)

**Mobilität**

**Öffentlicher Verkehr**

- Bahnlinie
- Buslinie
- Bahnhof
- Bushaltestelle
- Bestehender P+R
- P+R zu erstellen / verbessern
- Bestehender B+R
- B+R zu erstellen / verbessern

**Langsamverkehr**

- Kantonale Alltagsveloroute / kantonale Velotourismusroute
- Kantonale Alltagsveloroute zu verbessern
- Kantonale Velotourismusroute zu erstellen
- Kantonale Velotourismusroute aufzuheben
- Geplante kantonale Velotourismusroute aufzuheben
- Regionale Velowegverbindung
- Regionale Velowegverbindung zu erstellen
- Touristisches Langsamverkehrsnetz (SchweizMobil Wander- und Inlineskatingrouten, Uferweg, Gemüsepfad)
- Uferweg zu erstellen

**Motorisierter Individualverkehr**

- Autobahn
- Anschluss
- Moosstrasse
- Kantonstrasse
- Mögliche Umfahrung
- Sanierung

**Ländlicher und natürlicher Raum**

- Naturgebiet von nationaler Bedeutung
- Naturgebiet von kantonaler Bedeutung

**Umwelt**

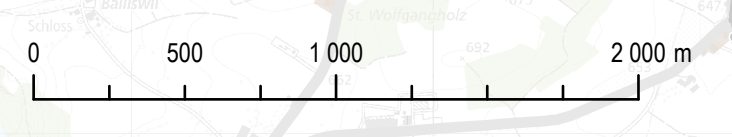
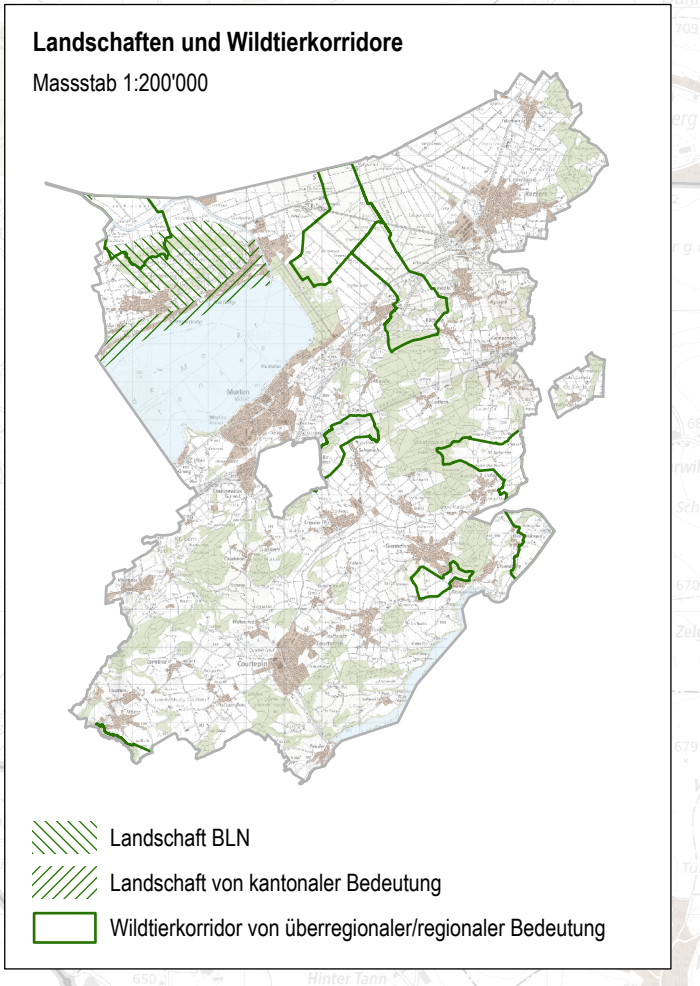
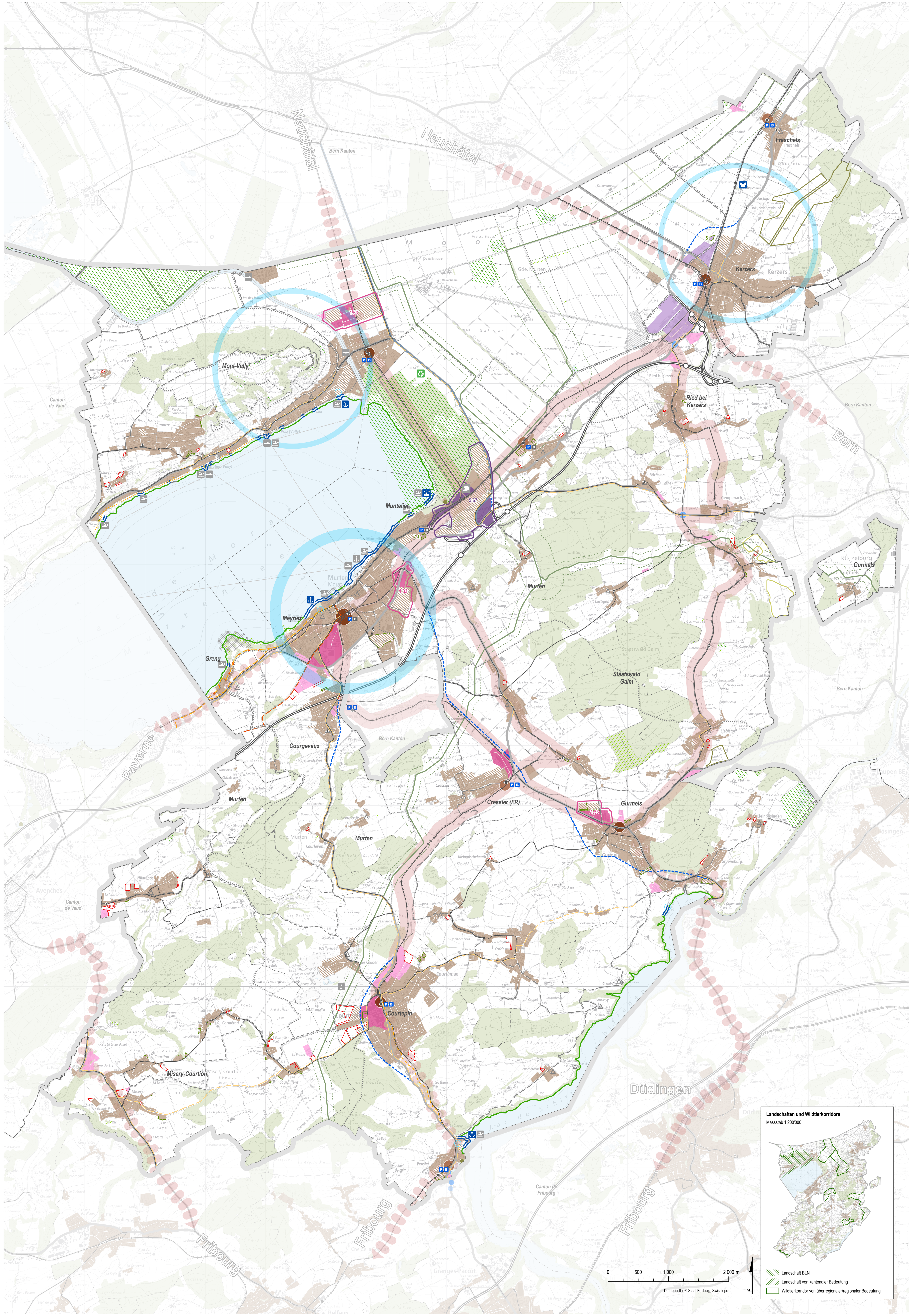
- Bewirtschaftung der natürlichen Ressourcen
- Vorrangiger Materialabbaustandort (SaM)
- Zu erhaltende Ressource (SaM)
- Kläranlage zu verbessern
- Kompostieranlage von überregionaler Bedeutung

**Chemische und technologische Risiken**

- Gasleitung
- Konsultationsbereich der Gasleitung gemäss Störfallverordnung

**Sonstige Informationen**

- Perimeter des RegRP
- Kantonsgrenze
- Gemeindegrenze
- See und Fließgewässer
- Wald



Datenquelle: © Staat Freiburg, Swisstopo

<sup>1</sup>Die Planungen der kantonalen Alltagsvelonetz und Velotourismusrouten werden revidiert.